

# GUÍA DE MOTOS

ESPECIAL EXPO MOTO

EL SALÓN DEL MOTOCICLISMO POR EXCELENCIA ES EN WTC... más cerca de ti.

# EXPO MOTO

INTERNATIONAL  
TRADE SHOW

16 AL 19 DE MAYO  
EXPO GUADALAJARA



**GDV**

[www.expomoto.com.mx](http://www.expomoto.com.mx)



**BOXER  
MOTORS**  
AVENTURA • SEGURIDAD • LIBERTAD

**MOTO  
CICLO**

**REVISTA  
MOTO**

**VENTO**  
MOTORCYCLES U.S.A

**GUADALAJARA  
GUADALAJARA**

**REVISTA  
400**  
[www.revista400.co](http://www.revista400.co)

**ITALIKA**

# EXPO MOTO

INTERNATIONAL  
TRADE SHOW

BMW	4
SUZUKI	5
HONDA	6
TRIUMPH	7
ROYAL ENFIELD	8
KTM / HUSQVARNA	9
APRILIA	10
MODA Y TECNOLOGÍA	11
ITALIKA	13
HERO	14
FANTIC	15
MOTOMORINI	16
MOTO GUZZI / VESPA	17
TVS	18
VENTO	19
KYMCO	20
BDS	21
BAJAJ	22
VELOCİ	23
MB MOTOS	24
TRECK MOTORS	25
DINAMO	26
AOUDES / KAYO	27
MOTO FASHION	28
MARCAS PRESENTES	29

El mercado de la motocicleta en México se encuentra en un buen momento, nuevas marcas se integran a él y las inversiones de nuevos actores no cesan de fluir en el escenario tanto urbano, de ruta, como el del Off Road.

Las motocicletas asiáticas adquieren un alto grado de calidad y tecnología, ya no solo en las bajas cilindradas, sino en gamas superiores que compiten con las marcas premium que rigen en nuestro país, portando accesorios en frenos, suspensiones y escapes de prestigiadas marcas de talla mundial, ampliando el espectro de la oferta hacia un abanico de gustos y posibilidades conformado por consumidores cada vez más exigentes.

En esta nuestra vigésimo sexta edición, nos hemos esforzado por presentar todas estas primicias de las marcas líderes en un entorno de negocios; una plataforma para adquirir nuevas distribuciones, retail, mayoristas, compra de flotillas o simplemente el consumidor final, tanto de motocicletas, como de los más sofisticados equipos de seguridad, claro está, aglutinando todos los servicios y productos periféricos que nutren a esta gran pasión.

Gracias por sentirse parte de este acontecimiento que nos llena de orgullo y nos invita a seguir con nuestra propuesta que plantea a la motocicleta como una herramienta eficaz y rentable, así como una gran opción de entretenimiento.

Expo Moto y las marcas expositoras, juntos por una buena cultura del motociclismo mexicano.

Con todo nuestro aprecio

Francisco Igartúa Araiza  
Director de EXPO MOTO

Susana Rueda	Directora General
Paulina Rodríguez	Directora de Social Media y Activaciones
Mi Lai Cruz	Directora de Ventas y Relaciones Públicas
Alejandra Osuna	Directora de Prensa y Difusión
Cristina Márquez	Directora de Imagen y Diseño

**GDV**

**BOXER**  
MOTORS

**MOTO**  
CICLO

**REVISTA**  
MOTO

**VENTO**  
MOTORCYCLES U.S.A

**GUADALAJARA**  
GUADALAJARA

**REVISTA**  
400  
www.revista400.cc

**ITALIKA**

Expo Moto ha preparado para usted una guía con los modelos que podrá encontrar en Expo Guadalajara del 16 al 19 de mayo.



# ESTILO RETRO

italika.mx

De venta en:



## RESPALDO ITALIKA



**GARANTÍA**  
2 años o  
20,000 km



**REFACCIONES**  
Más de 1,000  
puntos de venta



**SERVICIO**  
Más de 1,000  
centros



**PLANTA**  
Más grande  
en México



**CONTACTO**  
800 4825452  
ITALIKA.mx



# LA INSPIRADORA TRAYECTORIA DE SALVADOR HERRERA ÁVILA

## Acreeador de la Presea Expo Moto Guadalajara 2024

Salvador Herrera Ávila, nacido el 11 de marzo de 1950, comparte una historia marcada por su pasión por las motocicletas.

Todo inicio con su primera motocicleta, una Iso 64 modelo Azteca de 50 cc, regalo de su padre en 1964, aprendió a manejarla en un taller en México, donde se enamoró de la sensación de libertad que le ofrecía.

A lo largo de los años, Salvador ha vivido experiencias inolvidables en el mundo de las motos. Desde competir en motocross hasta aventurarse en emocionantes viajes por carretera por todo el mundo, entre sus triunfos más emblemáticos fue ganar un campeonato nacional en Guadalajara y recorrer más de 27,000 km hasta el Círculo Polar Ártico acompañado de grandes amigos.

Sin embargo, su camino no ha estado exento de desafíos. Ha enfrentado lesiones, momentos de agotamiento extremo en largos viajes y la conciencia constante del peligro que conlleva andar en moto. A pesar de ello, su amor por las motocicletas sigue intacto.

Salvador reflexiona sobre su legado, que va más allá de las hazañas personales. Con una colección de motos y fotografías que abarcan más de 50 años y su más grande sueño es compartir su pasión con futuras generaciones de motociclistas.

La vida de Salvador Herrera Ávila es un testimonio de cómo una pasión puede transformarse en una vida dedicada a las dos ruedas, llena de aventuras, desafíos y una conexión única con la comunidad motociclista.



**VENTO**  
MOTORVEHÍCULOS U.S.A.

CONOCE NUESTRAS NUEVAS ATV

**R.E.X**  
ROAD EXPLORER  
**550**



**R.E.X**  
ROAD EXPLORER  
**350**

DISPONIBLES EN [VENTO.COM](http://VENTO.COM)

Síguenos en: [f @ventomotor](https://www.facebook.com/ventomotor) [@ventomotos](https://www.instagram.com/ventomotos) [@motosvento](https://www.twitter.com/motosvento)



**BMW  
MOTORRAD**  
Jürgen Motors

### CE 04 (foto 1)

**Cilindrada:** Se asemeja a una cilindrada 400  
**Potencia:** 15 kW (20 HP)  
**Transmisión:** 1 velocidad, integrado en el cárter del motor  
**Freno:** Doble disco, diámetro de 265 mm, pinza fija con cuatro pistones / Mono disco con un diámetro de 265 mm, pinza flotante con un pistón.

### CE 04 (foto 1)



### F 900 GS ADVENTURE (foto 2)



### F 900 GS ADVENTURE (foto 2)

**Cilindrada:** 895 cc  
**Potencia:** 77 kW (105 CV) a 8,500 rpm  
**Transmisión:** Embrague multidisco en baño de aceite, caja de cambios de seis velocidades.  
**Freno:** Doble disco, discos de freno flotantes, 305 mm de diámetro, pinza flotante de doble pistón / Un disco, 265 mm de diámetro, pinza flotante de un solo pistón.

### G 310 GS (foto 3)



### R 12 (foto 4)



### G 310 GS (foto 3)

**Cilindrada:** 313 CC  
**Potencia:** 25 kW (34 HP) a 9,250 rpm  
**Transmisión:** De seis marchas secuencial, integrada en la carcasa del motor.  
**Freno:** Un disco, 300 mm de diámetro, pinzas de freno radiales de cuatro pistones / Disco, 240 mm de diámetro, pinzas flotantes de un solo pistón.

### R 12 (foto 4)

**Cilindrada:** 1,170 CC  
**Potencia:** 70 kW (95 HP) a 6,500 rpm  
**Transmisión:** Mono disco en seco, de accionamiento hidráulico. De seis velocidades secuencial con corte helicoidal.  
**Freno:** Twin disc brake, floating brake discs, diameter 310 mm, 4-piston Monobloc radial brake caliper / Monodisco, diámetro 265 mm, pinza flotante de dos émbolos.

### R 18 B (foto 5)



### R 1300 GS (foto 6)



### R 18 B (foto 5)

**Cilindrada:** 1,802 CC  
**Potencia:** 67 kW (91 HP) a 4,750 rpm  
**Transmisión:** Embrague en seco de seguridad. Cambio: Caja de cambios de seis velocidades con corte helicoidal.  
**Freno:** Freno de doble disco, 300 mm de diámetro, pinza fija de cuatro émbolos / Monodisco, 300 mm de diámetro, pinza fija de dos émbolos.

### R 1300 GS (foto 6)

**Cilindrada:** 1,300 CC  
**Potencia:** 107 kW (145 CV) a 7750 rpm  
**Transmisión:** Húmedo (función anti-hopping), de accionamiento hidráulico. Caja de cambios de 6 velocidades con levas  
**Freno:** Freno de doble disco, discos de freno semiflotantes, diámetro 310 mm, pinza de freno radial de 4 pistones / Disco simple, diámetro 285 mm, 2 pistones pinza flotante.



### GSX-8S (foto 1)

**Cilindrada:** 776 cc  
**Potencia:** 82 CV  
**Peso:** 202 Kg  
**Transmisión:** Por cadena, 6 velocidades  
**Frenos:** Disco doble - Disco sencillo.

### VSTROM 800DE (foto 2)

**Cilindrada:** 776 cc  
**Potencia:** 83 CV  
**Peso:** 230 Kg  
**Transmisión:** Por cadena, 6 velocidades  
**Frenos:** Disco doble - Disco sencillo.

### GSX-1000R (foto 3)

**Cilindrada:** 999.8 cc  
**Potencia:** 202 CV  
**Peso:** 203 Kg  
**Transmisión:** por cadena, 6 velocidades  
**Frenos:** Donle disco con ABS - Disco sencillo.

### INTRUDER (foto 4)

**Cilindrada:** 154.9 cc  
**Potencia:** 14 CV  
**Peso:** 148 Kg  
**Transmisión:** Por cadena, 5 velocidades  
**Frenos:** Disco con ABS - Disco.

### C50 (foto 5)

**Cilindrada:** 805 cc  
**Potencia:** 54 CV  
**Peso:** 277 Kg  
**Transmisión:** Por cadena, 5 velocidades  
**Frenos:** Tambor.

### M109R (foto 6)

**Cilindrada:** 1783 cc  
**Potencia:** 127 CV  
**Peso:** 347 Kg  
**Transmisión:** Por cardán, 5 velocidades  
**Frenos:** Doble disco flotante 310 mm, pinzas tokico, freno radial - Disco sencillo flotante 275 mm, pinzas tokico.

### GSX-8S (foto 1)



### VSTROM 800DE (foto 2)



### GSX-1000R (foto 3)



### INTRUDER (foto 4)



### C50 (foto 5)



### M109R (foto 6)



# PIONEER 520



## AFRICA TWIN (foto 1)



## CRF50F (foto 2)



## CRF250F (foto 3)



## PIONEER 520 (foto 4)



## NAVi 110 (foto 5)



## TALON 1000X4 (foto 6)



## AFRICA TWIN (foto 1)

**Motor:** 2 cilindros 22.5o en paralelo, SOHC, Unicam®, 4 válvulas y 2 bujías por cilindro.

**Potencia:** 100.6 Hp / 7,500 rpm. **Cilindrada:** 1084 cc

**Peso:** 250 kg

**Transmisión:** 6 velocidades con engranaje constante, doble embrague, Modo de manejo On/Off Road.

**Frenos:** Hidráulico, doble disco flotante de 310 mm, mordazas de 4 pistones montadas radialmente. Hidráulico, disco sencillo de 256 mm con mordaza de 2 pistones.

## CRF50F (foto 2)

**Motor:** 4 tiempos, monocilíndrico, SOHC con 2 válvulas

**Peso:** 49.89 kg **Cilindrada:** 49 cc

**Transmisión:** 3 velocidades tipo retorno.

**Frenos:** Tambor.

## CRF250F (foto 3)

**Motor:** 4 tiempos, Monocilíndrico, SOHC con balancines / 4 válvulas.

**Potencia:** 22.0 Hp / 7,500 rpm.

**Peso:** 120 kg **Cilindrada:** 249.58 cc

**Transmisión:** 5 Velocidades tipo retorno.

**Frenos:** Hidráulico, disco sencillo de 240 mm de diámetro, pinza de 2 pistones. Hidráulico, disco sencillo de 220 mm de diámetro.

## PIONEER SX520 (foto 4)

**Motor:** Monocilíndrico de cuatro tiempos.

**Potencia:** N/D

**Peso:** 480 kg **Cilindrada:** 518 cc

**Transmisión:** Automática de cinco velocidades con modos AT/MT con paletas de cambios y marcha atrás.

**Frenos:** Doble disco hidráulico de 200 mm - Disco hidráulico de 170 mm.

## NAVi 110 (foto 5)

**Motor:** Motor Monocilíndrico HET (Honda Eco Technology).

**Potencia:** 7.83 Hp / 7,000 rpm

**Peso:** 101.0 kg **Cilindrada:** 109.19 CC

**Transmisión:** Tipo V-MATIC (por banda)

con embrague automático centrífugo en seco

**Frenos:** Tambor mecánico simple 130 mm de diámetro interno.

## TALON SX51000X-4 (foto 6)

**Motor:** 2 cilindros en paralelo montado longitudinalmente, OHC, Unicam®, 4 válvulas por cilindro.

**Potencia:** N/D

**Peso:** 787 kg **Cilindrada:** 999 cc

**Transmisión:** DCT Automático con 6 velocidades con sub-transmisión alta/baja + Reversa.

2 modos de manejo con 2WD e i-4WD, 3 Modos de manejo ( estándar, deportivo y manual con Paletas de Cambio )

**Frenos:** Disco Hidráulico doble de 250mm. Sistema de distribución electrónica de la fuerza de frenado (EBD)



CDMX SUR



SCRAMBLER 400X

SPEED 400

### SPEED 400 (foto 1)

**Potencia Máx. CE:** 40 CV (29,4 kW) a 8.000 rpm  
**Cilindrada:** 398.15 cc **Peso:** 170 Kg  
**Intervalo de Mto.:** 16,000 km o 12 meses  
**Suspensiones:** Horquilla invertida de grandes pistones y 43 mm de diámetro. 140 mm de recorrido de la rueda. Suspensión Trasera: Unidad de suspensión trasera con monoamortiguador de gas con depósito externo y ajuste de precarga. 130 mm de recorrido de la rueda.

### SCRAMBLER 400 (foto 2)

**Potencia Máx. CE:** 40 CV (29,5 kW) a 8.000 rpm  
**Cilindrada:** 398.15 cc **Peso:** 179 Kg  
**Intervalo de Mto.:** 16,000 km o 12 meses  
**Suspensiones:** Horquilla invertida de grandes pistones y 43 mm de diámetro. 150 mm de recorrido de la rueda. Suspensión Trasera: Unidad de suspensión trasera con monoamortiguador de gas con depósito externo y ajuste de precarga. 150 mm de recorrido de la rueda.

### TIGER 1200 RALLY EXPLORER (foto 3)

**Potencia Máx. CE:** 150 CV (110.4 Kw) a 9.000 rpm  
**Cilindrada:** 1,160 cc **Peso:** 179 Kg  
**Intervalo de Mto.:** 16,000 km o 12 meses  
**Suspensiones:** Horquilla invertida Showa de 49 mm con sistema de amortiguación semi-activa. 220 mm de recorrido. Suspensión Trasera: Monoamortiguador Showa con sistema semi-activo y ajuste electrónico automático de la precarga. 220 mm de recorrido.

### TIGER 900 RALLY PRO (foto 4)

**Potencia Máx. CE:** 95.2 CV / 70 kW a 8.750 rpm  
**Cilindrada:** 888 cc **Peso:** 201 Kg  
**Intervalo de Mto.:** 10,000 kms o 12 meses  
**Suspensiones:** Horquilla invertida Showa de 45 mm, con ajuste manual en compresión, extensión y precarga. Recorrido de 240 mm. Suspensión Trasera: Mono-amortiguador Showa con ajuste manual de precarga y extensión. 230 mm de recorrido de rueda.

### BONNEVILLE T120 (foto 5)

**Potencia Máx. CE:** 80 CV (58.8 kW) @ 6550 rpm  
**Cilindrada:** 1,200 cc **Peso:** 201 Kg  
**Intervalo de Mto.:** 16,000 kms o 12 meses  
**Suspensiones:** Horquilla de Ø41 mm Suspensión Trasera: Doble amortiguador ajustable en precarga.

### DAYTONA 660 (foto 6)

**Potencia Máx. CE:** 95 CV (70 kW) at 11,250 rpm  
**Cilindrada:** 660 cc **Peso:** 201 Kg  
**Intervalo de Mto.:** 16,000 kms o 12 meses  
**Suspensiones:** Horquilla invertida Showa Big Piston Fork (SFF-BP) de 41 mm de diámetro con 110 mm de recorrido de la rueda. Suspensión Trasera: Mono-amortiguador trasero Showa con ajuste de precarga y 130 mm de recorrido de la rueda.

### SPEED 400 (foto 1)



### SCRAMBLER 400 (foto 2)



### TIGER 1200 RALLY EXPLORER



### TIGER 900 RALLY PRO (foto 4)



### BONNEVILLE T120 (foto 5)



### DAYTONA 660 (foto 6)







# ROYAL ENFIELD

**CLASSIC 350** (foto 1)



**CONTINENTAL GT 650** (foto 2)



**HUNTER 350** (foto 3)



**INTERCEPTOR 650** (foto 4)



**SCRAM 411** (foto 5)



**SUPER METEOR 650** (foto 6)



**CLASSIC 350** (foto 1)

**Motor:** Monocilíndrico, 4 tiempos, refrigerado por aire/aceite

**Cilindrada:** 349 cc

**Potencia:** 20.2 HP @6,100 rpm

**Peso:** 195 Kg

**Transmisión:** 5 velocidades.

**CONTINENTAL GT 650** (foto 2)

**Motor:** Bicilíndrico en línea, 4 tiempos / SOHC, refrigerado por aire/aceite

**Cilindrada:** 648 cc

**Potencia:** 34.9 kw @7,250 rpm

**Peso:** 214 Kg

**Transmisión:** Engranaje constante, 6 velocidades.

**HUNTER 350** (foto 3)

**Motor:** Monocilíndrico, 4 tiempos / SOHC, refrigerado por aire y radiador de aceite

**Cilindrada:** 349 cc

**Potencia:** 20.2 CV @ 6,100 rpm

**Peso:** 181 Kg

**Transmisión:** 5 velocidades de engranaje constante.

**INTERCEPTOR 650** (foto 4)

**Motor:** Bicilíndrico, 4 tiempos / SOHC

**Cilindrada:** 648 cc

**Potencia:** 34.9 kw @7,250 rpm

**Peso:** 218 Kg

**Transmisión:** Engranaje constante de 6 velocidades.

**SCRAM 411** (foto 5)

**Motor:** Monocilíndrico, 4 tiempos, refrigerada por aire/aceite

**Cilindrada:** 411 cc

**Potencia:** 24.5 HP @6,500 rpm

**Peso:** 185 Kg

**Sistema de arranque:** Eléctrico

**SUPER METEOR 650** (foto 6)

**Motor:** Bicilíndrico en paralelo, 4 tiempos, SOHC, enfriado por aire y aceite

**Cilindrada:** 648 cc

**Potencia:** 47 HP @7,250 rpm

**Peso:** 241 Kg

**Transmisión:** 6 velocidades.

# KTM

## 390 ADVENTURE SW (foto 1)

**Motor:** Monocilíndrico de 4 tiempos  
**Cilindrada:** 373.2 cc  
**Potencia:** 32 Kw **Peso:** 161 Kg  
**Transmisión:** 6 velocidades  
**Frenos:** Pinza de cuatro pistones con anclaje radial - Disco de freno, con pinza flotante de un pistón.

## DUKE 200 (foto 2)

**Motor:** Monocilíndrico de 4 tiempos  
**Cilindrada:** 199.5cc  
**Potencia:** 19 Kw **Peso:** 146 Kg  
**Transmisión:** 6 velocidades  
**Frenos:** Disco de freno, con pinza de cuatro pistones con anclaje radial - Disco de freno, con pinza flotante de un pistón.

## EXC-F 350 (foto 3)

**Motor:** Monocilíndrico de 4 tiempos  
**Cilindrada:** 349.7cc  
**Embrague:** Embrague multidisco DDS en baño de aceite, sistema hidráulico Brembo  
**Transmisión:** 6 velocidades  
**Frenos:** Disco - Disco.

## MC 350 F (foto 4)

**Motor:** Monocilíndrico de 4 tiempos  
**Cilindrada:** 349.7cc  
**Peso:** 99.5 Kg  
**Embrague:** Embrague húmedo de discos múltiples DS, hidráulica Brembo  
**Transmisión:** 5 velocidades  
**Frenos:** Disco - disco.

# Husqvarna

## NORDEN 901 (foto 5)

**Motor:** Bicilíndrico, paralelo de 4 tiempos  
**Cilindrada:** 889 cc  
**Potencia:** 77 Kw **Peso:** 204 Kg  
**Transmisión:** 6 velocidades  
**Frenos:** 2 pinzas de 4 pistones montadas radialmente - Pinza flotante de 2 pistones.

## SVARTPILEN 401 (foto 6)

**Motor:** Monocilíndrico de 4 tiempos  
**Cilindrada:** 373 cc  
**Potencia:** 32 Kw **Peso:** 152 Kg  
**Transmisión:** 6 velocidades  
**Frenos:** ByBre, pinzas fijas radiales de cuatro pistones, disco de freno - ByBre, pinza flotante de un pistón, disco de freno.



## 390 ADVENTURE SW (foto 1)



## DUKE 200 (foto 2)



## EXC-F 350 (foto 3)



## MC 350 F (foto 4)



## NORDEN 901 (foto 5)



## SVARTPILEN 401 (foto 6)





### RS660 (foto 1)

**Motor:** Bicilíndrico  
**Cilindrada:** 600 cc **Potencia:** 100 HP  
**Peso:** 202 kg  
**Transmisión:** 6 velocidades  
**Frenos:** ABS Multimapa / Corning ABS.

### RS660 (foto 1)



### SR160 (foto 2)



### SR160 (foto 2)

**Motor:** Tech FI 3V  
**Cilindrada:** 160 cc  
**Potencia:** 11.6 HP  
**Peso:** 122 kg  
**Transmisión:** CVT  
**Frenos:** ABS delantero de disco.

### MT-09 (foto 3)

**Motor:** 4 tiempos, refrigeración por líquido, DOHC, 3 cilindros, Fuel Injection.  
**Cilindrada:** 890 cc **Potencia:** 87.5 kW a 10,000RPM  
**Peso:** 189 kg  
**Transmisión:** 6 velocidades, manual  
**Frenos:** Doble disco hidráulico con ABS / UBS - Freno trasero disco hidráulico con ABS / UBS.

### TÉNÉRÉ 700 (foto 3)

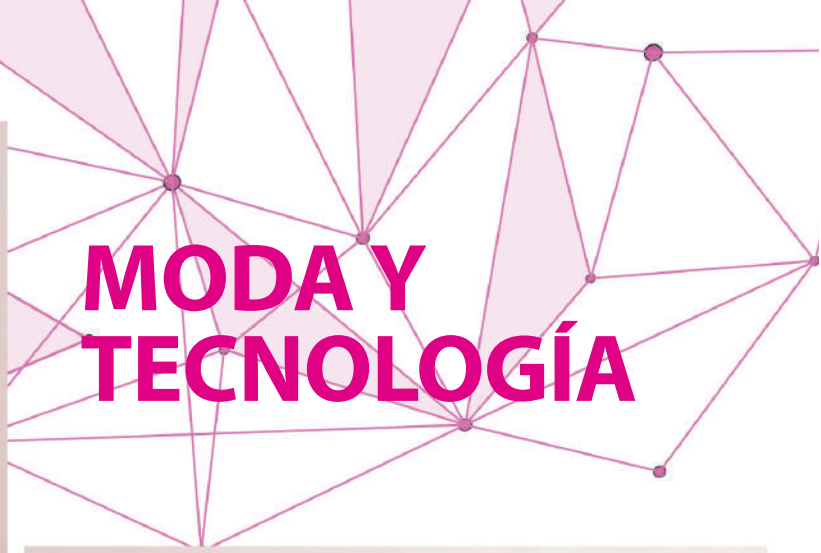
**Motor:** 4 tiempos, refrigeración por líquido, DOHC, 2 cilindros en línea, Fuel Injection.  
**Cilindrada:** 689 cc **Potencia:** 67.0 HP a 9,000RPM  
**Peso:** 205 kg  
**Transmisión:** 6 velocidades, manual  
**Frenos:** Doble disco hidráulico con ABS - Freno trasero disco hidráulico con ABS

### XMAX (foto 3)

**Motor:** 4 tiempos, refrigeración por líquido, SOHC, Monocilíndrico, Fuel Injection.  
**Cilindrada:** 292 cc **Potencia:** 20.6 kW a 7,250 RPM  
**Peso:** 179 kg  
**Transmisión:** Automática CVT  
**Frenos:** Disco hidráulico con ABS - Freno trasero disco hidráulico con ABS.

### YZF-R1 (foto 3)

**Motor:** 4 tiempos, refrigeración por líquido, DOHC, 4 cilindros, Fuel Injection.  
**Cilindrada:** 998 cc **Potencia:** 147.1kW a 13,500 RPM  
**Peso:** 201 kg  
**Transmisión:** 6 velocidades, manual  
**Frenos:** Doble disco hidráulico con ABS - Freno trasero disco hidráulico con ABS.



# MODA Y TECNOLOGÍA



**ARANTZA ESPINO MOTO FANTIC CABALLERO SCRAMBLER 700**  
EL CASCO ES HAX / GUANTES R7 / CHAMARRA IMMORTALE



**BÁRBARA SERRANO HONDA AFRICA TWIN**  
EQUIPO DE SEGURIDAD DE GEAR CENTRAL BOTAS: DAYTONA LADY STAR  
CHAMARRA: MARCA HELD MODELO IMOLA / CASCO: SCHUBERTH C5



**CITLALLI SOTO KTM 390 DUKE**  
CASCO, CHAMARRA Y PLAYERA DE KTM



**DIANA TREJO HONDA CB650R**  
EQUIPO DE SEGURIDAD DE GEAR CENTRAL / CHAMARRA: RUKKA STRECHAIR  
BOTAS: DAYTONA MAX / SPORT GTX / CASCO: SCHUBERTH E2



**ISABEL CHÁVEZ TRIUMPH SPEEDMASTER CHROME EDITION**  
CHAMARRAS Y GUANTES DE TRIUMPH / CASCO TORC T1 BLAZE DE ACC PARTS



LINA ISLAS SUZUKI VSTROM 1050DE



MARTINA ZAMBRIZZI / KAWASAKI Z900 ABS  
CASCO GREX / CHAMARRA SM RACEWEAR MEN'S  
GUANTES AIRFLOW SM RACEWEAR



MIRIAM MARTÍN / TRIUMPH BONNEVILLE T120  
CHAMARRA Y GUANTES TRIUMPH / CASCO TORC T9 DEPTH STAGE DE ACC PARTS

# MOTO FASHION

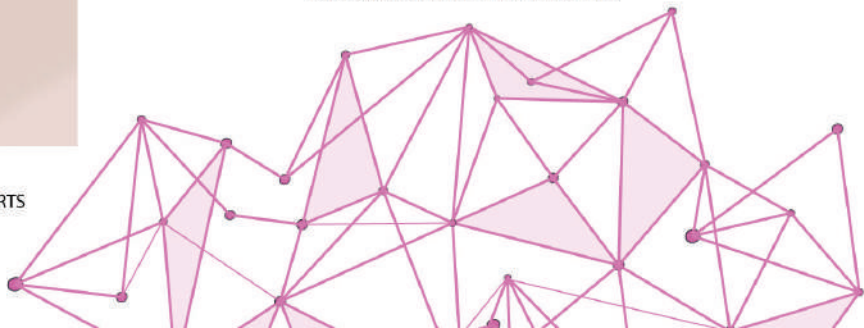
By EXPO MOTO



MILEN NUÑO / SUZUKI GSX-R600



VANESSA DELGADO / KTM ADVENTURE 890 R  
CASCO, CHAMARRA Y PLAYERA DE KTM





**ITALIKA®**

### 250Z (foto 1)

**Cilindrada:** 250 cc  
**Velocidad Máxima:** 123 km/h  
**Potencia máxima:** 17.9 HP @ 7,000 rpm  
**Rendimiento máx. de combustible:** 23.5 Km/L

### VORT-X 300R (foto 2)

**Cilindrada:** 292 cc  
**Velocidad Máxima:** 140 km/h  
**Potencia máxima:** 26.9 HP @ 7,000 rpm  
**Rendimiento máx. de combustible:** 24 Km/L

### ATV 250 (foto 3)

**Cilindrada:** 229.6 cc  
**Velocidad Máxima:** 80 km/h  
**Potencia máxima:** 14.8 HP @ 7,000 rpm  
**Rendimiento máx. de combustible:** 19 Km/L

### SPITFIRE 250 (foto 4)

**Cilindrada:** 250 cc  
**Velocidad Máxima:** 110 km/h  
**Potencia máxima:** 16 HP @ 8,500 rpm  
**Rendimiento máx. de combustible:** 25 Km/L

### BIT150 (foto 5)

**Cilindrada:** 149 cc  
**Velocidad Máxima:** 90 km/h  
**Potencia máxima:** 8.4 HP @ 7,500 rpm  
**Rendimiento máx. de combustible:** 27 Km/L

### W5150 SPORT (foto 6)

**Cilindrada:** 149.6 cc  
**Velocidad Máxima:** 90 km/h  
**Potencia máxima:** 8.6 HP @ 7,500 rpm  
**Rendimiento máx. de combustible:** 28 Km/L



### 250Z (foto 1)



### VORT-X 300R (foto 2)



### ATV 250 (foto 3)



### SPITFIRE 250 (foto 4)



### BIT150 (foto 5)



### W5150 SPORT (foto 6)



LAS DESEARÁS POR SU DISEÑO;  
LAS AMARÁS POR SU TECNOLOGÍA.

IMAGINA MÁS. >>>>



**DASH 125** (foto 1)



**HUNK 150** (foto 2)



**HUNK 160R** (foto 3)



**IGNITOR 125** (foto 4)



**XPULSE 200** (foto 5)



**DASH 125** (foto 1)

**Motor:** Monocilíndrico, 4 tiempos, OHC, refrigerado por aire  
**Cilindrada:** 124.6 cc  
**Potencia:** 9.1 HP @ 7,000 rpm  
**Transmisión:** CVT  
**Frenos:** Disco 190 mm - Tambor 220 mm.

**HUNK 150** (foto 2)

**Motor:** Monocilíndrico, 4 tiempos, OHC, refrigerado por aire  
**Cilindrada:** 149.2 cc  
**Potencia:** 14.8 HP @ 8,500 rpm  
**Transmisión:** 5 velocidades  
**Frenos:** Disco 240 mm.

**HUNK 160R** (foto 3)

**Motor:** Monocilíndrico, 4 tiempos, OHC, refrigerado por aire  
**Cilindrada:** 163 cc  
**Potencia:** 15 HP @ 8,000 rpm  
**Transmisión:** 5 velocidades  
**Frenos:** Disco 276 mm / ABS Monocanal - Disco 220 mm.

**IGNITOR 125** (foto 4)

**Motor:** Monocilíndrico, 4 tiempos, OHC, refrigerado por aire  
**Cilindrada:** 124.7 cc  
**Potencia:** 11.1 HP @ 7,500 rpm  
**Transmisión:** CVT  
**Frenos:** Disco 240 mm - Tambor 130 mm.

**XPULSE 200** (foto 5)

**Motor:** Monocilíndrico, 4 tiempos, OHC, refrigeración por radiador de aceite  
**Cilindrada:** 199.6 cc  
**Potencia:** 18.1 HP @ 8,000 rpm  
**Transmisión:** Mecánica, 5 velocidades  
**Frenos:** Disco 276 mm / ABS monocanal - Disco 220 mm.

# FANTIC

## CABALLERO 500 SCRAMBLER (foto 1)

**Motor:** Monocilíndrico, 4 tiempos, 4 válvulas refrigeración líquida

**Potencia:** 40 CV @ 7,500 rpm

**Cilindrada:** 449 cc

**Transmisión:** 6 velocidades

**Frenos:** Disco delantero de 320 mm Ø / Disco trasero de 230 mm Ø ABS de dos canales continental (desconectable).

## CABALLERO 500 RALLY (foto 2)

**Motor:** Monocilíndrico, 4 tiempos, 4 válvulas, refrigeración líquida.

**Potencia:** 40 CV @ 7,500 rpm

**Cilindrada:** 449 cc

**Transmisión:** 6 velocidades

**Frenos:** Disco delantero de 320 mm Ø / Disco trasero de 230 mm Ø ABS de dos canales continental (desconectable).

## CABALLERO DELUXE 500 (foto 3)

**Motor:** Monocilíndrico, 4 tiempos, 4 válvulas, refrigeración líquida.

**Potencia:** 40 CV @ 7,500 rpm

**Cilindrada:** 449 cc

**Transmisión:** 6 velocidades

**Frenos:** Disco delantero de 320 mm Ø / Disco trasero de 230 mm Ø ABS de dos canales continental (desconectable).

## CABALLERO 700 (foto 4)

**Motor:** Dos cilindros, 4 tiempos, doble árbol de levas en cabeza con 4 válvulas, refrigeración líquida.

**Potencia:** 74 HP @ 9,000 rpm

**Cilindrada:** 689 cc

**Transmisión:** 6 velocidades

**Frenos:** Disco delantero de ø330 mm, pinza radial Brembo de 4 pistones ø32 P4.32 / Disco trasero de ø245 mm, pinza Brembo. ABS en curvas continental (desconectable) + Control de tracción (desconectable).

## CABALLERO EXPLORER 500 (foto 5)

**Motor:** Monocilíndrico de cuatro tiempos, refrigeración líquida

**Potencia:** 29,5 kW a 7,100 rpm

**Cilindrada:** 449 cc

**Transmisión:** 6 velocidades

**Frenos:** Disco delantero 320 mm. Ø / Disco trasero 230 mm. Ø ABS de dos canales continental (desconectable).

## XEF 250 TRAIL (foto 5)

**Motor:** Monocilíndrico, 4 tiempos, SOHC, refrigeración líquida

**Potencia:** 18,6 Nm a 6,750 rpm

**Cilindrada:** 249,6 cc

**Transmisión:** 6 velocidades

**Frenos:** Delantero Disco "Wave" ø260mm / Trasero Disco "Wave" ø260mm.



## CABALLERO 500 SCRAMBLER (foto 1)



## CABALLERO 500 RALLY (foto 2)



## CABALLERO DELUXE 500 (foto 3)



## CABALLERO 700 (foto 4)



## XEF 250 TRAIL (foto 5)



## XEF 250 TRAIL (foto 5)







### SEIEMMEZZO STR (foto 1)

**Motor:** 2 cilindros en línea, 4 tiempos, refrigerado por líquido

**Potencia:** 61 HP @ 8,250 rpm

**Cilindrada:** 649 cc

**Transmisión:** 6 velocidades

**Peso:** 195 Kg

**Frenos:** Doble Disco Delantero de 298 mm, pinza flotante, 2 pistones, Freno trasero Monodisco de 255mm, 2 pistones, sistema ABS Bosch 9.1.

### SEIEMMEZZO STR (foto 1)



### SEIEMMEZZO SCR (foto 2)



### SEIEMMEZZO SCR (foto 2)

**Motor:** 2 cilindros en línea, 4 tiempos, refrigerado por líquido

**Potencia:** 45 KW @ 8,500 rpm

**Cilindrada:** 649 cc

**Transmisión:** 6 velocidades

**Peso:** 195 Kg

**Frenos:** Doble Disco Delantero de 298 mm, pinza flotante, 2 pistones Brembo. Freno trasero Monodisco de 255mm, 2 pistones Brembo, sistema ABS Bosch 9.1.

### X-CAPE 2023 (foto 3)



### X-CAPE 2023 (foto 3)

**Motor:** 2 cilindros en línea, 4 tiempos, refrigerado por líquido, distribución DOCH

**Potencia:** 56 HP @ 7,000 rpm

**Cilindrada:** 649 cc

**Transmisión:** 6 velocidades

**Peso:** 213 Kg

**Frenos:** Doble Disco Delantero de 298 mm, pinza flotante, 2 pistones, Freno trasero Monodisco de 255mm, 2 pistones, sistema ABS Bosch 9.1 (ABS Conmutable).



### V7 STONE (foto 1)

**Motor:** V-Twin transversal  
**Potencia:** 65 HP  
**Cilindrada:** 853 cc  
**Transmisión:** 6 velocidades  
**Frenos:** Sistema Brembo.

### V100 MANDELLO (foto 2)

**Motor:** V-Twin transversal  
**Potencia:** 115 HP  
**Peso:** 233 kg **Cilindrada:** 1042 cc  
**Transmisión:** 6 velocidades  
**Frenos:** Sistema Brembo de doble disco.



### GTS300 (foto 3)

**Potencia:** 23,8 HP a 8,250 rpm  
**Peso:** 145 kg **Cilindrada:** 278 cc  
**Transmisión:** CVT  
**Frenos:** ABS.

### VXL150 (foto 4)

**Potencia:** 11.6 HP @ 7,000 rpm  
**Peso:** 115 kg **Cilindrada:** 150 cc  
**Transmisión:** CVT  
**Frenos:** ABS delantero de disco.



### V7 STONE (foto 1)



### HUNTER 350 (foto 3)



### GTS300 (foto 3)



### VXL150 (foto 4)





**RR 310 FI ABS** (foto 1)



**RTR 200 4v FI** (foto 2)



**RR 310 FI ABS** (foto 1)

**Motor:** Monocilíndrico de 4 tiempos, refrigerado por líquido  
**Potencia:** 34 HP @ 9,700 rpm  
**Cilindrada:** 313 cc  
**Transmisión:** 6 velocidades  
**Frenos:** Disco de 300 Tipo pétalo con ABS - Disco Trasero de 240 mm tipo Pétalo con ABS.

**RTR 200 4v FI** (foto 2)

**Motor:** Monocilíndrico de 4 tiempos, enfriado por aceite, FI  
**Potencia:** 20.54 HP @ 9,000 rpm  
**Cilindrada:** 197,75 cc  
**Transmisión:** 5 velocidades  
**Frenos:** Disco de 270 tipo Pétalo con ABS - Disco de 240 mm tipo Pétalo.

**TVS RONIN** (foto 3)



**TVS XL 100 HEAVY DUTY i-TOUCH** (foto 4)



**TVS RONIN** (foto 3)

**Motor:** Monocilíndrico, 4 tiempos, 4 válvulas, SOHC, refrigerado por aceite  
**Potencia:** 20.1HP @ 7,750 rpm  
**Cilindrada:** 250 cc  
**Transmisión:** 5 velocidades  
**Frenos:** Disco de 300 mm con ABS de doble canal - Disco de 240 mm.

**TVS XL 100 HEAVY DUTY i-TOUCH** (foto 4)

**Motor:** Monocilíndrico de 4 tiempos, encendido a chispa, refrigerado por aire  
**Potencia:** 4.3 Hp @ 6,000 rpm  
**Cilindrada:** 99 cc  
**Transmisión:** Automática  
**Frenos:** Tambor de 80 mm - Tambor de 110 mm.

**TVS NTORQ 125 RE** (foto 5)



**TVS TRAK 150** (foto 6)



**TVS NTORQ 125 RE** (foto 5)

**Motor:** Monocilíndrico de 4 tiempos, refrigerado por aire  
**Potencia:** 9.25 HP @ 7,500 rpm  
**Cilindrada:** 124.8 cc  
**Transmisión:** CVT Automática  
**Frenos:** Disco tipo pétalo de 220 mm - Tambor de 130 mm.

**TVS TRAK 150** (foto 6)

**Motor:** Monocilíndrico de 4 tiempos, refrigerado por aire  
**Potencia:** 12.73 HP @ 8,000 rpm  
**Cilindrada:** 124.76 cc  
**Transmisión:** 5 velocidades  
**Frenos:** Disco de 240 mm - Tambor de 130 mm.



**CROSS MAX RALLY 300** (foto 1)

**Motor:** 4 tiempos, enfriado por aceite  
**Potencia:** 25 HP  
**Peso:** 126 kg **Cilindrada:** 272.9 cc  
**Transmisión:** Manual con 6 velocidades  
**Frenos:** Disco hidráulico  
**Destacados:** USB, alarma, encendido remoto, tablero digital, iluminación, full LED, defensa con sliders, luces exploradoras.

**GTS 300** (foto 2)

**Motor:** 4 tiempos, enfriado por aceite  
**Potencia:** 25 HP  
**Peso:** 126 kg **Cilindrada:** 279.9 cc  
**Transmisión:** Manual con 6 velocidades  
**Frenos:** Disco hidráulico  
**Destacados:** USB, alarma, encendido remoto, tablero digital, iluminación, full LED, defensa con sliders, luces exploradoras.

**REX 350** (foto 3)

**Motor:** 4 tiempos, enfriado por líquido  
**Potencia:** 25 HP  
**Peso:** 295 kg **Cilindrada:** 350 cc  
**Transmisión:** Automática CVT, doble tracción, reversa  
**Frenos:** Disco hidráulico  
**Destacados:** Iluminación full LED, tablero digital, encendido remoto, USB, parrillas de carga, rines de aluminio.

**REX 550** (foto 4)

**Motor:** 4 tiempos, enfriado por líquido,EFI  
**Potencia:** 35 HP  
**Peso:** 365 kg **Cilindrada:** 550 cc  
**Transmisión:** Automática CVT, doble tracción, reversa  
**Frenos:** Disco hidráulico.  
**Destacados:** Iluminación full LED, tablero digital, encendido remoto, USB, parrilla de carga, rines de aluminio, capacidad para 2 personas.

**THUNDER 300 XL** (foto 5)

**Motor:** 4 tiempos, enfriado por aceite  
**Peso:** 115 kg **Cilindrada:** 300 cc  
**Transmisión:** Manual con 6 velocidades  
**Frenos:** Disco  
**Destacados:** USB, alarma, encendido remoto, parrilla con respaldo para pasajero, iluminación LED, sistema Ventec.

**XPLOR** (foto 6)

**Motor:** 4 tiempos, enfriado por aire  
**Peso:** 107 kg **Cilindrada:** 200 cc  
**Transmisión:** Manual con 5 velocidades  
**Frenos:** Tambor

**CROSS MAX RALLY 300** (foto 1)



**REX 350** (foto 3)



**THUNDER 300 XL** (foto 5)



**GTS 300** (foto 2)



**REX 550** (foto 4)



**XPLOR** (foto 6)





**KYMCO DTX 360** (foto 1)

**AK 550 PREMIUM** (foto 2)



**XCITING S 400i** (foto 3)

**TOP BOY TWIST** (foto 4)



**MXU 450i** (foto 5)

**MXU 700EX** (foto 6)



**KYMCO DTX 360** (foto 1)

**Motor:** Monocilíndrico de 4 tiempos, enfriado por líquido

**Cilindrada:** 321 cc

**Potencia:** 28 Hp @ 7500 rpm **Peso:** 194 Kg

**Transmisión:** CVT Automática

**Frenos:** Disco de 260 con Caliper de 3 pistones y ABS Bosch 9.1 de serie - Disco de 220 mm con Caliper de 2 pistones y ABS Bosch 9.1 de serie.

**AK 550 PREMIUM** (foto 2)

**Motor:** DOHC, 4 tiempos, 8 Válvulas en línea, enfriado por líquido

**Cilindrada:** 550 cc

**Potencia:** 37.5 Kw @ 7500 rpm **Peso:** 223 Kg

**Transmisión:** CVT Automática Centrifugo

**Frenos:** Disco doble con pinza Brembo y sistema ABS - Disco con pinza Brembo y sistema ABS. Sistema de frenado ABS Brembo, se activa al entrar en curva.

**XCITING S 400i** (foto 3)

**Motor:** Monocilíndrico de 4 tiempos, SOHC, enfriado por líquido

**Cilindrada:** 400 cc

**Potencia:** 35 Hp @ 7500 rpm **Peso:** 213 Kg

**Transmisión:** CVT Automática

**Frenos:** Doble Disco de 280 mm con Caliper de 4 pistones y ABS Bosch 9.1 de serie - Disco de 240 mm con caliper de doble pistón con freno mecánico y ABS Bosch 9.1 de serie.

**TOP BOY TWIST** (foto 4)

**Motor:** Monocilíndrico de 4 tiempos enfriado por aire

**Cilindrada:** 125 cc

**Potencia:** 8.4 HP @ 7,500 rpm **Peso:** 100 Kg

**Transmisión:** CVT Automática

**Frenos:** Disco - Tambor.

**MXU 450i** (foto 5)

**Motor:** Monocilíndrico de 4 tiempos, SOHC, enfriado por líquido

**Cilindrada:** 443 cc

**Potencia:** 33 HP @ 7,500 rpm **Peso:** 294 Kg

**Transmisión:** CVT Automático con frenado de motor

**Frenos:** Disco - Flecha.

**MXU 700EX** (foto 6)

**Motor:** Monocilíndrico de 4 tiempos enfriado por líquido

**Cilindrada:** 695 cc

**Potencia:** 45 HP @ 6,500 rpm **Peso:** 372 Kg

**Transmisión:** CVT Automático con frenado de motor

**Frenos:** Doble disco - Doble disco.



### SB 150 (foto 1)

**Motor:** 1 cilindro, 4 tiempos, 2 válvulas  
**Cilindrada:** 150 cc  
**Torque máxima:** 9.3 Nm/6000 rpm  
**Transmisión:** V- Belt  
**Peso en seco:** 105 Kg  
**Frenos:** Disco - Tambor

### GUFO CB 110 (foto 2)

**Motor:** 1 cilindro, 4 tiempos, 2 válvulas  
**Cilindrada:** 110 cc  
**Torque máxima:** 8.0 Nm/4500 rpm  
**Transmisión:** Cadena  
**Peso en seco:** 115 Kg  
**Frenos:** Disco - Tambor

### KAPRA CB 150 (foto 3)

**Motor:** 1 cilindro, 4 tiempos, 2 válvulas  
**Cilindrada:** 149 cc  
**Torque máxima:** 11.4 Nm/6000 rpm  
**Transmisión:** Cadena  
**Peso en seco:** 135 Kg  
**Frenos:** Disco - Disco

### JAMBO TB 170 (foto 4)

**Motor:** 1 cilindro, 4 tiempos, 2 válvulas  
**Torque máxima:** 12.5 Nm/5500 rpm  
**Cilindrada:** 168.9 cc  
**Transmisión:** CVT Automática  
**Frenos:** Discos duales - Disco

### SPADA SB 175 (foto 5)

**Motor:** 4 tiempos  
**Torque máxima:** 11 Nm/6000 rpm  
**Cilindrada:** 168.9 cc  
**Transmisión:** CVT Automática  
**Frenos:** Disco - Disco

### STARK DB 300 (foto 6)

**Motor:** 1 cilindro 4 tiempos  
**Torque máxima:** 22 Nm/6500 rpm  
**Cilindrada:** 271.3 cc  
**Transmisión:** CVT Automática  
**Frenos:** Disco - Disco



SPADA 175



JAMBO 170



KAPRA DB150

**LIBERTAD**  
**sobre RUEDAS**

### SB 150 (foto 1)



### GUFO CB 110 (foto 2)



### KAPRA CB 150 (foto 3)



### JAMBO TB 170 (foto 4)



### SPADA SB 175 (foto 5)



### STARK DB 300 (foto 6)



# ELIGE LA BAJAJ QUE VA CONTIGO



## AVENGER CRUISE 220 (foto 1)

**Cilindrada:** 219.89 cc  
**Potencia:** 18.77 HP @ 8,400 rpm  
**Torque Máx.:** 17.50 Nm @ 7,000 rpm  
**Peso:** 154 Kg  
**Transmisión:** 5 velocidades  
**Freno:** Disco de 260 mm – Tambor de 130 mm expandible.

## AVENGER CRUISE 220 (foto 1)



## DOMINAR 400 TE (foto 2)



## DOMINAR 400 TE (foto 2)

**Cilindrada:** 373.3 cc  
**Potencia:** 39.9 HP @ 8,650 rpm  
**Torque Máx.:** 35 Nm @ 7,000 rpm  
**Peso:** 184.5 Kg  
**Transmisión:** 6 velocidades, velocidades  
**Freno:** Disco de 320 mm con ABS – Disco de 230 mm con ABS.

## PULSAR N250 (foto 3)

**Cilindrada:** 249.07 cc  
**Potencia:** 24 HP @ 8,750 rpm  
**Torque Máx.:** 21.5 Nm @ 6,500 rpm  
**Peso:** 162 Kg  
**Transmisión:** 5 velocidades  
**Freno:** Disco de 300 mm con ABS – Disco de 230 mm con ABS.

## PULSAR N250 (foto 3)



## PULSAR NS200 UG (foto 4)



## PULSAR NS200 UG (foto 4)

**Cilindrada:** 199.5 cc  
**Potencia:** 24.5 HP @ 9,750 rpm  
**Torque Máx.:** 18.6 @ 8,000 rpm  
**Peso:** 158 Kg  
**Transmisión:** 6 velocidades  
**Freno:** Disco de 280 mm – Disco de 230 mm.

## PULSAR RS200 (foto 5)



## BÓXER BM 150 (foto 6)



## PULSAR RS200 (foto 5)

**Cilindrada:** 199.5 cc  
**Potencia:** 24.5 HP @ 9750 rpm  
**Torque Máx.:** 18.3 @  
**Peso:** 165 Kg  
**Transmisión:** 6 velocidades, constante  
**Freno:** Disco delantero de pétalo 300 mm con ABS - Disco trasero de pétalo 230 mm con ABS.

## BÓXER BM 150 (foto 6)

**Cilindrada:** 144.8 cc  
**Potencia:** 12 HP @ 7,500 rpm  
**Torque Máx.:** 12.55 @ 5,000 rpm  
**Peso:** 125 Kg  
**Transmisión:** 5 velocidades, constante  
**Freno:** Tambor de 130 mm expandible – Tambor de 130 mm expandible.



**VELOCI**  
Motors

### HAMMER KX FORCE 200R (foto 1)

- Protector de puños:** espejos de aluminio  
**Motor:** 4 tiempos / Radiador (engine cooling)  
**Transmisión:** automática más reversa  
**Frenos:** Disco hidráulico
- Poderosa barra de luz led hyper led
  - Asiento y respaldo acs (advanced comfort sport)
  - Parrilla de carga delantera y trasera
  - Rines de acero de alta resistencia · faro luz led
  - Puerto de carga usb

### XEVERUS PRO XR3 300R (foto 2)

- Motor:** 4 tiempos balanceado con transmisión de 5 velocidades / Radiador (ENGINE COOLING)  
**Frenos:** Disco hidráulico
- Crash Bar + Crash Pad + LUZ LED
  - Espejos de aluminio · Grip de sujeción de aluminio
  - Escape deportivo · Rines de acero de alta resistencia
  - Asiento ACS (Advanced Comfort Sport)
  - Tablero digital · Puerto de carga USB
  - Faro de luz HYPER LED · Suspensión invertida

### REVENGE DYNAMIK TECH 200R (foto 3)

- Motor:** de 4 tiempos balanceado con transmisión de 5 velocidades  
**Freno:** delantero de disco hidráulico
- Espejos de aluminio · Puños con luz hyper led
  - Escape deportivo · Grip de sujeción de aluminio
  - Rines de acero de alta resistencia · Asiento acs (advanced comfort sport) · Puerto de carga usb
  - Faro de luz hyper led · Protector de motor (skid Plate) · Crash bar + crash pad + luz led

### BOXTER RT3 200R (foto 4)

- Motor:** de 4 tiempos con transmisión de 5 Velocidades
- Espejos de aluminio · Parrilla de carga · Faro led
  - Asiento acs (advanced comfort sport) · Puerto de carga usb · Rines de aluminio · Direccionales led

### HASBACK SPORT 200R (foto 5)

- Motor:** de 4 tiempos con transmisión automática  
**Frenos:** delantero de disco hidráulico
- Espejos de aluminio · Asiento acs (advance comfort Sport) · Grip de sujeción de aluminio
  - Posapié de aluminio para pasajero · Escape deportivo
  - Puerto de carga usb · Faro de luz led (Powerful led lighting) · Rines de aluminio

### DYNAMIK PRO 200R (foto 6)

- Motor:** de 4 tiempos con transmisión automática  
**Freno:** delantero de disco hidráulico
- Espejos de aluminio · Grip de sujeción de aluminio
  - Asiento acs (advanced comfort sport) · Posapié de Aluminio para pasajero · Escape deportivo
  - Puerto de carga usb · Faro de luz led (powerful led lighting) · Diseño de camuflaje fractal acabado mate
  - Rines de aluminio



### HAMMER KX FORCE 200R (foto 1)



### XEVERUS PRO XR3 300R (foto 2)



### REVENGE DYNAMIK TECH 200R (foto 3)



### BOXTER RT3 200R (foto 4)



### HASBACK SPORT 200R (foto 5)



### DYNAMIK PRO 200R (foto 6)







**EVEREST 311** (foto 1)



**GRAN TURISMO 300** (foto 2)



**HORNET 300 R** (foto 3)



**SF501 250 R** (foto 4)



**SUPER7 250 R** (foto 5)



**TEKKEN 300** (foto 6)



**EVEREST 311** (foto 1)

**Motor:** Monocilíndrico, 4 tiempos  
**Cilindrada:** 300 cc  
**Potencia:** 29 Hp /8,500 rpm  
**Peso:** 135 kg  
**Transmisión:** Estándar 6 velocidades por cadena  
**Frenos:** Disco ventilado - Disco ventilado.

**GRAN TURISMO 300** (foto 2)

**Motor:** Monocilíndrico, 4 tiempos  
**Cilindrada:** 300 cc  
**Potencia:** 26 Hp /8,000 rpm  
**Peso:** 115 kg  
**Transmisión:** Estándar 6 velocidades  
**Frenos:** Disco ventilado - Disco ventilado.

**HORNET 300 R** (foto 3)

**Motor:** Monocilíndrico, 4 tiempos  
**Cilindrada:** 300 cc  
**Potencia:** 26 Hp /8,500 rpm  
**Peso:** 135 kg  
**Transmisión:** Estándar 6 velocidades por cadena  
**Frenos:** Disco ventilado - Disco ventilado.

**SF501 250 R** (foto 4)

**Motor:** 4 tiempos, monocilíndrico  
**Cilindrada:** 250 cc  
**Potencia:** 20 HP/8,000 rpm  
**Peso:** 132 kg  
**Transmisión:** Estándar 6 velocidades por cadena  
**Frenos:** Disco ventilado - Disco ventilado.

**SUPER7 250 R** (foto 5)

**Motor:** 4 tiempos, monocilíndrico  
**Cilindrada:** 175 cc  
**Potencia:** 20 HP /8,000 rpm  
**Peso:** 125 kg  
**Transmisión:** Estándar 6 velocidades por cadena  
**Frenos:** Disco ventilado - Disco ventilado.

**TEKKEN 300** (foto 6)

**Motor:** 4 tiempos, monocilíndrico  
**Cilindrada:** 300 cc  
**Potencia:** 26 HP/8,500 rpm  
**Peso:** 135 kg  
**Transmisión:** Estándar 6 velocidades por cadena  
**Frenos:** Disco ventilado - Disco ventilado.



**KRATHOS 250** (foto 1)

**Motor:** Monocilíndrico de 4 tiempos  
**Cilindrada:** 250 cc  
**Potencia Máx.:** 17 HP  
**Transmisión:** Estándar 6 velocidades  
**Frenos:** Disco CBS - Disco CBS.

**BLACK WASP 250 (SPORT)** (foto 2)

**Motor:** Monocilíndrico, 4 tiempos  
**Cilindrada:** 250 cc  
**Potencia Máx.:** 17 HP  
**Suspensión:** Telescópica - Doble amortiguador con resorte  
**Frenos:** Disco CBS - Disco CBS.

**JIN 150** (foto 3)

**Motor:** Monocilíndrico de 4 tiempos  
**Cilindrada:** 150 cc  
**Potencia Máx.:** 13.7 HP  
**Transmisión:** Estándar con 5 velocidades  
**Frenos:** Disco - Tambor

**MATT 250** (foto 4)

**Motor:** Monocilíndrico de 4 tiempos  
**Cilindrada:** 250 cc  
**Potencia Máx.:** 14 HP  
**Transmisión:** Estándar 5 velocidades  
**Frenos:** Disco - Disco.

**WARRIOR 200** (foto 5)

**Motor:** Monocilíndrico de 4 tiempos  
**Cilindrada:** 200 cc  
**Potencia Máx.:** 8.84 HP / 6,500 rpm  
**Transmisión:** Automática D-N-R  
**Frenos:** Disco - Disco hidráulico ventilado.

**ACORAZADA** (foto 6)

**Tipo:** GY6 4 tiempos  
**Cilindrada:** 125 cc  
**Torque:** 9.2N m / 6,000 rpm  
**Transmisión:** CVT  
**Frenos:** Disco - Tambor.

**KRATHOS 250** (foto 1)



**JIN 150** (foto 3)



**WARRIOR 200** (foto 5)



**BLACK WASP 250**



**MATT 250** (foto 4)



**ACORAZADA** (foto 6)





### SUPER SPORT (foto 1)

**Motor:** Bicilindro 4 tiempos, enfriado por líquido refrigerante

**Cilindrada:** 400 cc

**Potencia:** 34.2 HP

**Transmisión:** 6 velocidades constantes

**Frenos:** delantero doble disco ventilado / trasero disco ventilado.

### SUPER SPORT (foto 1)



CRC (foto 3)

### RENEGADA (foto 2)



### RENEGADA (foto 2)

**Motor:** Monocilindro 4 tiempos, enfriado por aire

**Cilindrada:** 250 c.c.

**Potencia:** 16.7 HP

**Transmisión:** Estandar 6 velocidades tipo retorno

**Frenos:** delantero disco ventilado / trasero tambor.

### CRC (foto 3)

**Motor:** Monocilindro 4 tiempos, enfriado por aire

**Cilindrada:** 250 cc

**Potencia:** 16 HP

**Transmisión:** Estandar 6 velocidades

**Frenos:** delantero disco ventilado / trasero disco ventilado.

DNM4 (foto 4)



### DNM4 (foto 4)

**Motor:** 4 tiempos, Bicilindro enfriado por anticongelante

**Cilindrada:** 400 cc

**Potencia:** 32 HP

**Transmisión:** Estandar 6 velocidades

**Frenos:** delantero doble disco ventilado / trasero disco ventilado.

SPDF (foto 5)



C4 (foto 6)



### SPDF (foto 5)

**Motor:** Balanceado 4 tiempos, enfriado por aire

**Cilindrada:** 250 cc

**Potencia:** 16 HP

**Transmisión:** 6 velocidades

**Frenos:** delantero doble disco ventilado / trasero disco ventilado.

### C4 (foto 6)

**Motor:** 4 tiempos, enfriado por aire

**Cilindrada:** 200 cc

**Potencia:** 9.65 HP

**Transmisión:** Automática con reversa

**Frenos:** delantero discos ventilados / trasero discos ventilados.



### WORKCROSS 1000 HVAC X6 (foto 1)

**Potencia:** 71 HP  
**Cilindrada:** 1000 cc  
**Peso:** 1038 Kg  
**Transmisión:** CVT L/H/N/R/P  
**Frenos:** 4 Frenos de discos hidráulicos.



### WORKCROSS 800 X3 (foto 2)

**Potencia:** 53 HP  
**Cilindrada:** 800 cc  
**Peso:** 770 Kg  
**Transmisión:** CVT L/H/N/R/P  
**Frenos:** 4 Frenos de discos hidráulicos.

### PATHCROSS 1000 MUD PRO (foto 3)

**Potencia:** 83 HP  
**Cilindrada:** 1000 cc  
**Peso:** 490 Kg  
**Transmisión:** CVT L/H/N/R/P  
**Frenos:** 4 Frenos de discos hidráulicos.



### AY70 (foto 4)

**Potencia:** 9 HP  
**Cilindrada:** 70 cc  
**Peso:** 72 Kg  
**Transmisión:** Velocidad Única Automática  
**Frenos:** Disco Hidráulico.

### K2 ROAD (foto 5)

**Potencia:** 19 HP  
**Cilindrada:** 230 cc  
**Peso:** 105 Kg  
**Transmisión:** 5 velocidades  
**Frenos:** Disco Hidráulico.

### KMB 60 (foto 6)

**Potencia:** 4 HP  
**Cilindrada:** 56.8 cc  
**Peso:** 42 Kg  
**Transmisión:** Velocidad Única Automática  
**Frenos:** Disco Hidráulico.

### WORKCROSS 1000 HVAC X6 (foto 1)



### AY70 (foto 4)



### WORKCROSS 800 X3 (foto 2)



### K2 ROAD (foto 5)



### PATHCROSS 1000 MUD PRO (foto 3)



### KMB 60 (foto 6)



# ¿CUÁL ES TU FAVORITA?

VISITA LAS GALERÍAS DE LAS BELLAS MODELOS



Arantza Espino



Bárbara Serrano



Citlali Soto



Diana Trejo



Isabel Chávez



Lina Islas



Martina



Milen Nuño



Miriam Martín



Vanessa Delgado



10 modelos contendiendo por el título **MOTO FASHION**  
Y una motocicleta Hornet 250 de MB Motos.

Patrocinador oficial Moto Fashion



EL INFORMADOR  
DIARIO INDEPENDIENTE



SIETE LEGUAS.  
TEQUILA



**HORNET 250**

# MARCAS PRESENTES

## EXPO MOTO GDL 2024

